

# RN 141 – SECTION CHASSENEUIL-SUR- BONNIEURE – ROUMAZIÈRES-LOUBERT

DOSSIER DE DEMANDE D'AUTORISATION ENVIRONNEMENTALE – VOLET C1 :  
DOSSIER DE DEMANDE DE DÉROGATION EXCEPTIONNELLE DE DESTRUCTION ET/OU DE  
DÉPLACEMENT D'ESPÈCES PROTÉGÉES AU TITRE DES ARTICLES L.411-1 ET L.411-2 DU CODE  
DE L'ENVIRONNEMENT

*17 novembre 2023*



 egis

**ATLAS CARTOGRAPHIQUE SITES COMPENSATOIRES**

Surface : 7,33 ha  
acquis 4,25 ha  
en cours 2,81 ha  
négociation 0,27 ha  
*abandon 7,01 ha*

Emprise RN141 ROEX

Périmètre du diagnostic

2020

2022

Etat de la recherche foncière

emprise

acquis acquisition en cours

en négociation

intéressé pour convention ou ORE

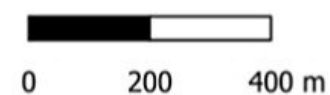
contact

échec négociations

propriété SAFER

abandon des négociations

parcelles en négociation, acquises ou en cours pour les MCE de la RN141 ROEX



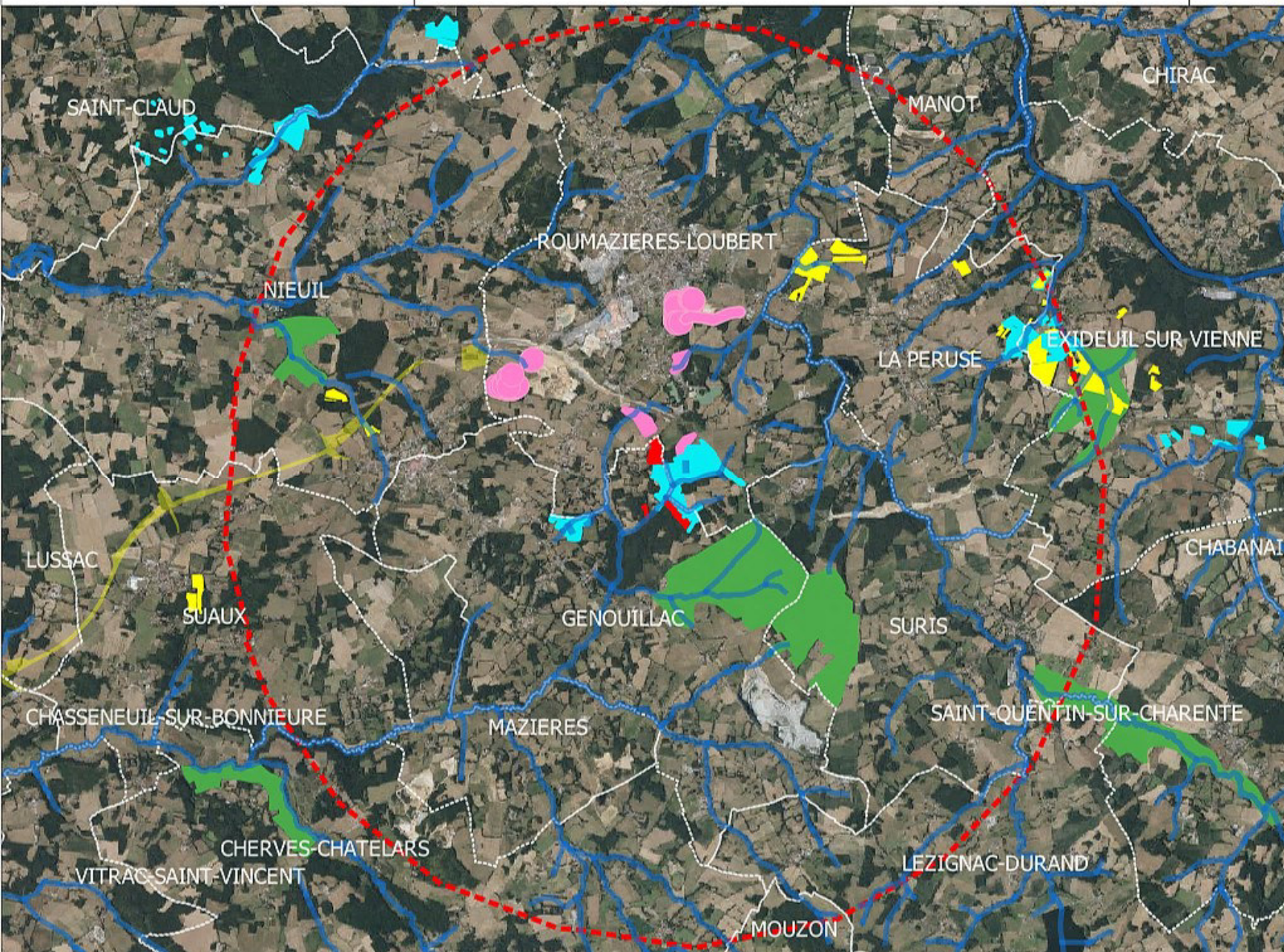
Réalisation : SEGED (S. ALEZIER) mai 2022

Fond de carte : IGN © 2020

## Zonages environnementaux

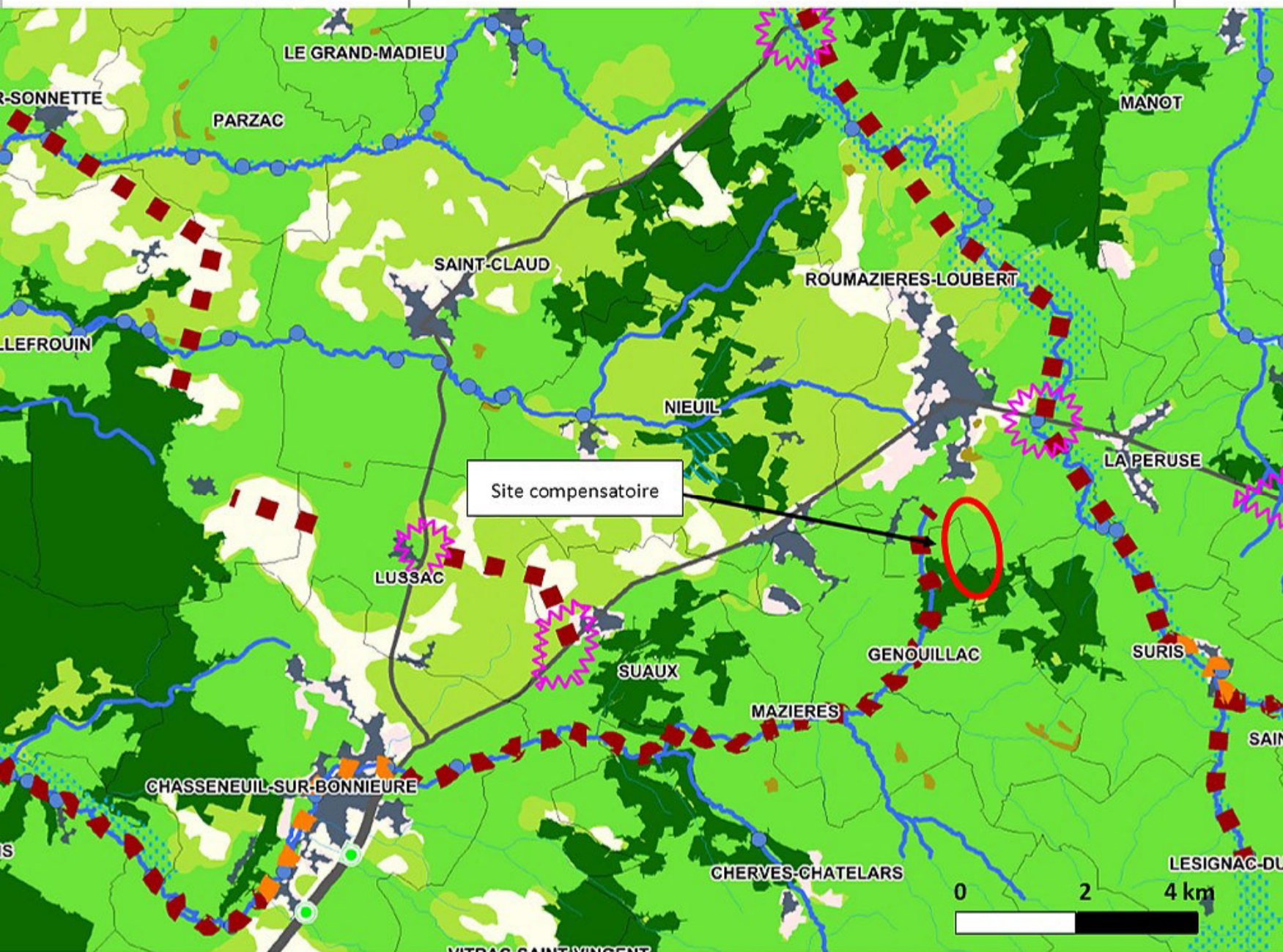
Site compensatoire de Puybernard

RN141 Mise à 2x2 voies  
entre Chasseneuil et Roumazières



- site compensatoire
- ⊞ périmètre à 5 km
- emprise du projet routier
- site compensatoire RN141 Chasseneuil-Roumazières
- site compensatoire RN141 Roumazières-Exideuil
- mesures compensatoires
- ZICO
- ZNIEFF type 1
- ZNIEFF type 2
- Arrêté de Protection de Biotope
- cours d'eau
- limites communales

0 1 2 km

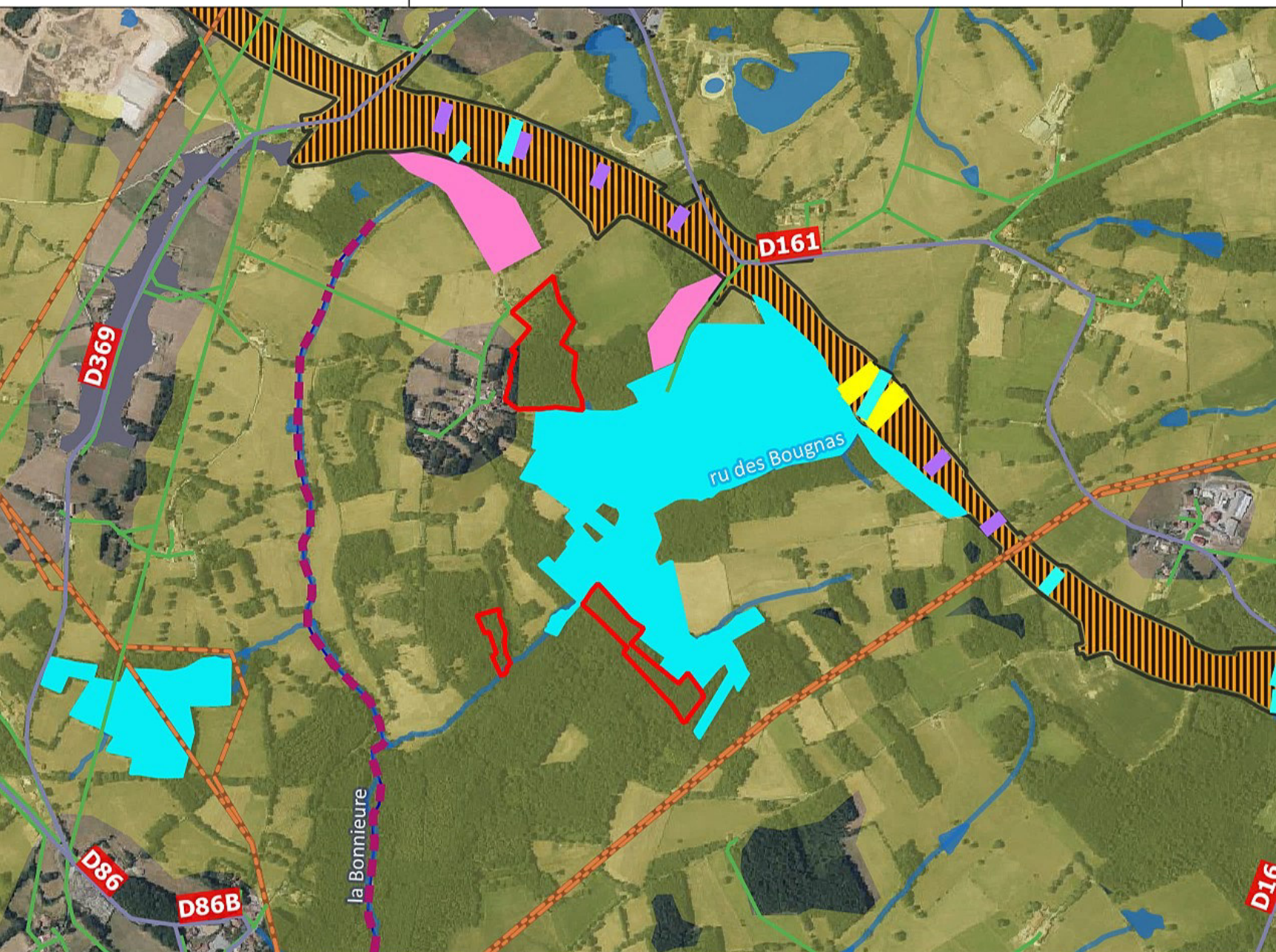


- Composante bleue régionale
- Autres continuités aquatiques (BD Carthage)
- Réservoirs de biodiversité (à préserver)**
- Pelouses sèches calcicoles
- ▨ Pelouses sèches calcicoles situées sur des RB forêts et landes
- Forêts et landes
- Plaines ouvertes
- Systèmes bocagers
- APPB\* chiroptère
- Milieux littoraux :**
- Estran
- Milieux littoraux continentaux
- Milieux humides :**
- Vallées
- Autres secteurs humides, marais
- Corridors écologiques**
- Corridors d'importance régionale, à préserver ou à remettre en bon état (tracé indicatif)
- Corridors pelouses sèches calcicoles (pas japonais)
- Zone de corridors diffus
- ÉLÉMENTS FRAGMENTANTS**
- Infrastructures linéaires de transport**
- Autoroutes ou type "autoroutier"
- Liaisons principales
- Voies ferrées électrifiées
- Fuseau LGV Sud-Europe-Atlantique
- Zones urbanisées**
- Zones urbanisées denses
- Risque de fragmentation**
- Obstacle à l'écoulement
- Secteurs à enjeux pour assurer les continuités biologiques des vallées (tracé indicatif)
- Autre zone de conflit potentiel
- ÉLÉMENTS POTENTIELLEMENT RECONNECTANTS**
- △ Grande faune
- Petite faune
- AUTRES ÉLÉMENTS**
- Limites de la région
- Limites des départements
- Limites des communes
- Zones urbanisées
- Zones agricoles
- Zones forestières
- Surfaces en eau

## Continuités écologiques à l'échelle du site

### Site compensatoire de Puybernard

RN141 Mise à 2x2 voies  
section Chasseneuil - Exideuil



- périmètre du site compensatoire
- emprise RN141 Roumazières- Exideuil

#### Continuités écologiques

- Zone de corridor diffus
- Corridors d'importance régionale, à préserver ou à remettre en état
- Vallées humides
- cours d'eau
- écoulement
- site compensatoire RN141 Roumazières-Exideuil
- Mesures compensatoires
- ouvrage hydraulique
- passage petite faune
- batracoduc

#### Éléments fragmentants

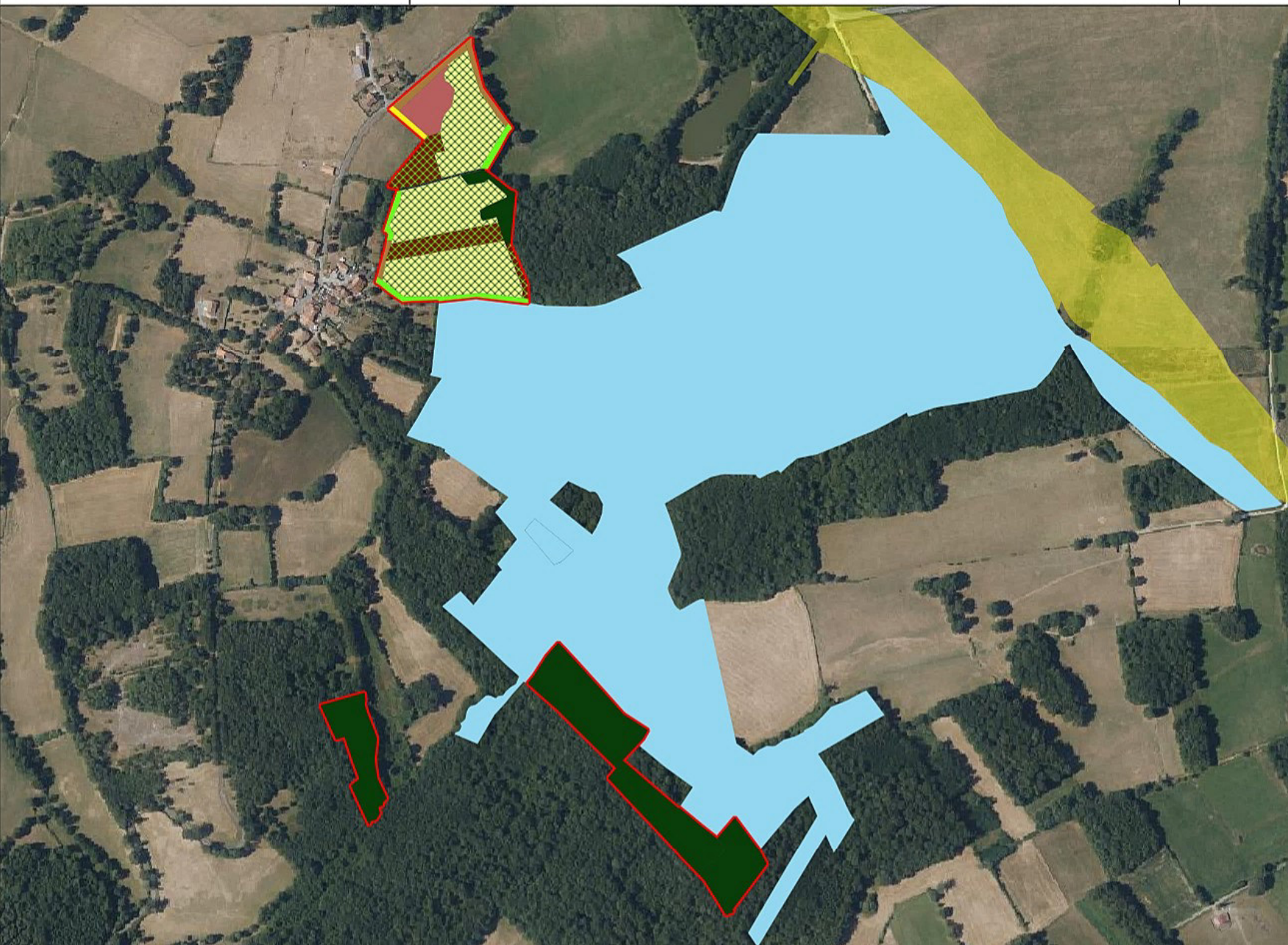
- Réseau de transport de gaz
- Route départementale
- Zones urbanisées denses

0 200 400 m

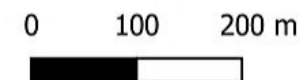
## Habitats naturels avant restauration

## Site compensatoire de Puybernard

RN141 Mise à 2x2 voies  
section Chasseneuil -Roumazières



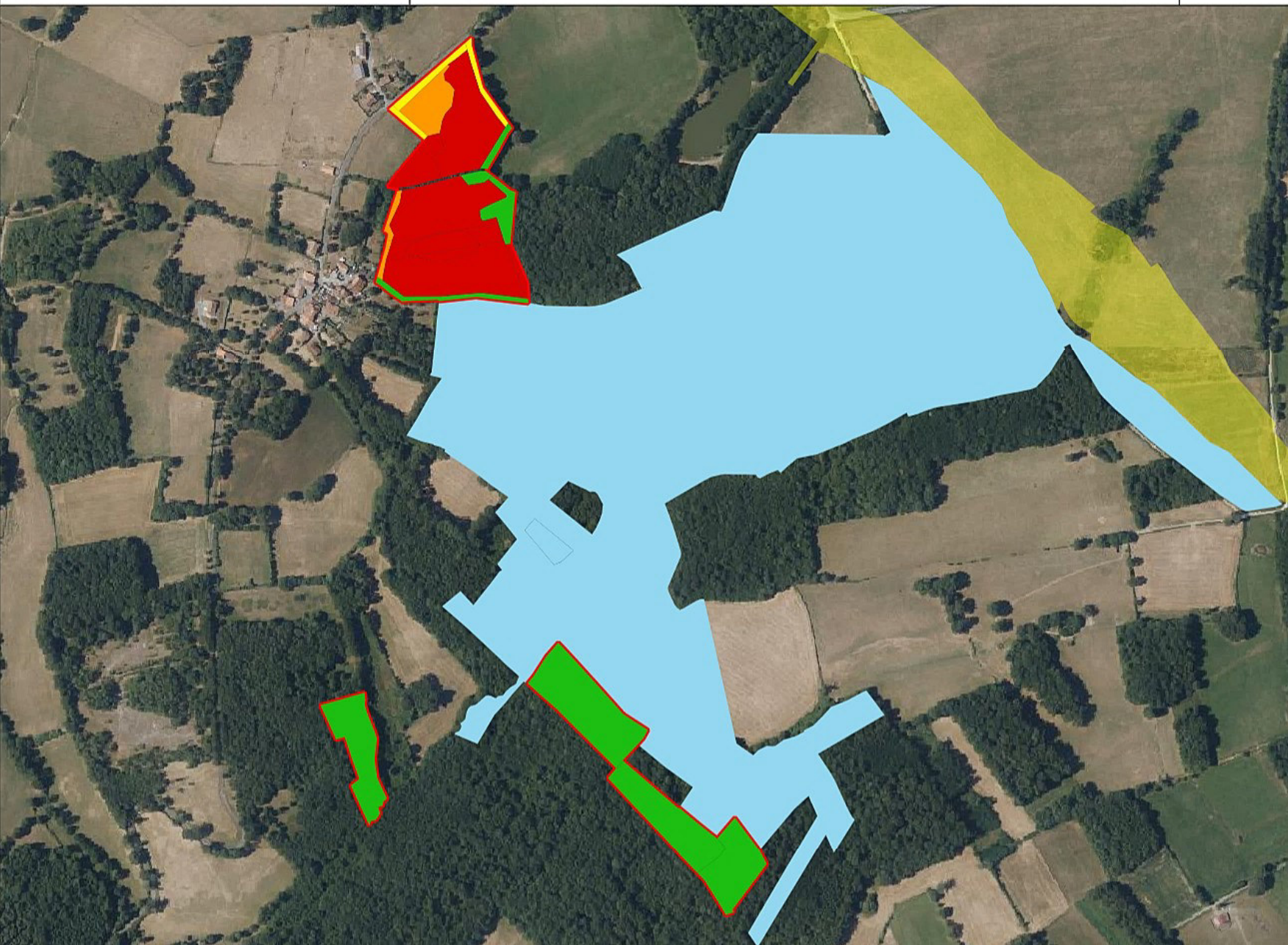
-  périmètre du site compensatoire
-  MCE de la RN141 Roex
-  emprise RN141 ROEX
-  Alignement d'arbres
-  Chênaie-charmaie
-  Fourrés à Prunellier et Aubépine
-  Manteau de recolonisation forestière
-  Plantation de résineux
-  Plantation de Frênes
-  Prairie mésophile de fauche



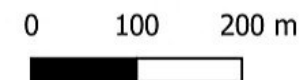
## Etat de conservation des habitats naturels avant restauration

## Site compensatoire de Puybernard

RN141 Mise à 2x2 voies  
section Chasseneuil -Roumazières



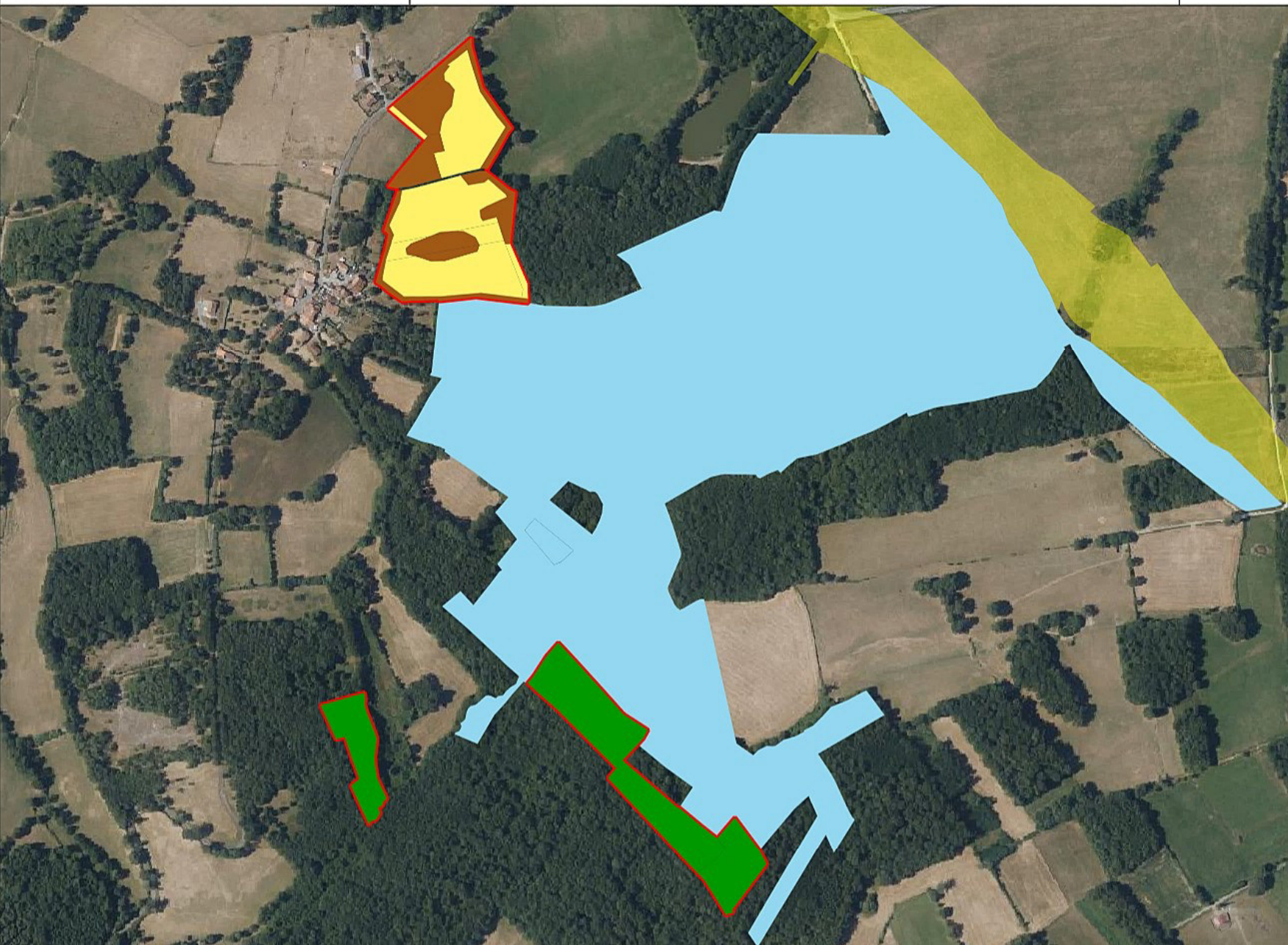
-  périmètre du site compensatoire
-  MCE de la RN141 Roex
-  emprise RN141 ROEX
- Evaluation de l'état de conservation**
-  bon
-  moyen
-  dégradé
-  mauvais



## Objectifs des mesures compensatoires par grands milieux après restauration

## Site compensatoire de Puybernard

RN141 Mise à 2x2 voies  
section Chasseneuil -Roumazières



-  périmètre du site compensatoire
-  MCE de la RN141 Roex
-  emprise RN141 ROEX

### Objectifs MCE

-  Milieux forestiers
-  Milieux ouverts
-  Milieux arbustifs

0 100 200 m

